



Rijkswaterstaat  
Ministerie van Infrastructuur en Waterstaat

# Datastrategie Rijkswaterstaat

NCG workshop  
18 februari 2021



Roeland Allewijn  
CDO Rijkswaterstaat

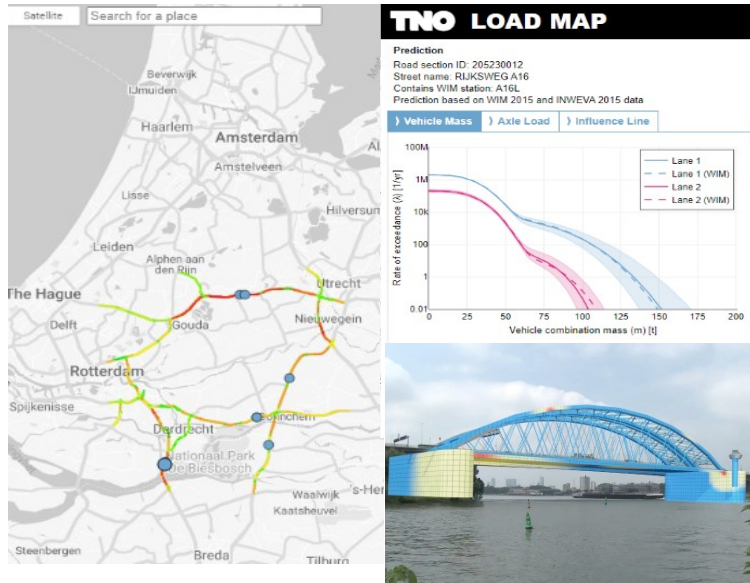
# Grote maatschappelijke opgaven vragen om betrouwbare en toegankelijke data







# Voorbeeld Digitale Tweeling mobiliteit (TNO)



System (Infrastructuur)

Object (brug)

Component (brugdek)



## 1. INFORMATIE

- › Belastingmetingen (WIM)
- › Verkeersintensiteiten (INWEVA)



## 2. MODELLEN & LEREN

- › Verkeersmodellen
- › Belastingsmodellen
- › Machine Learning

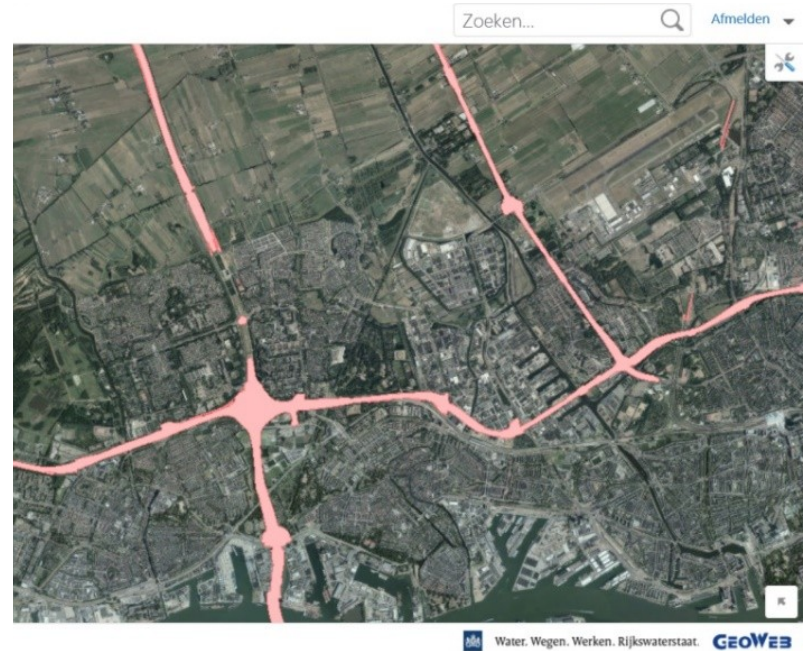
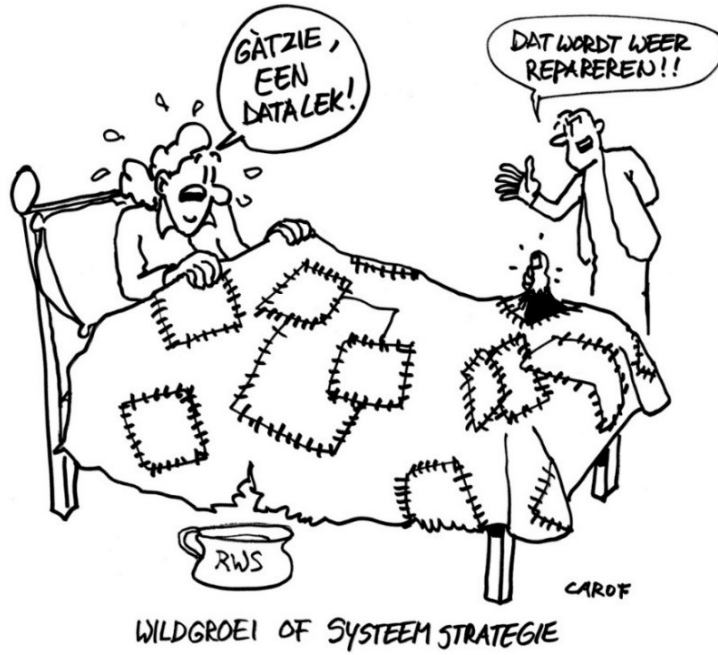


## 3. SIMULEREN & BESLISSEN

- › Voorspelling belastingen op locatieniveau
- › Verkeersscenario's (transport innovaties)



# Data niet op orde





# Data op orde is politiek item

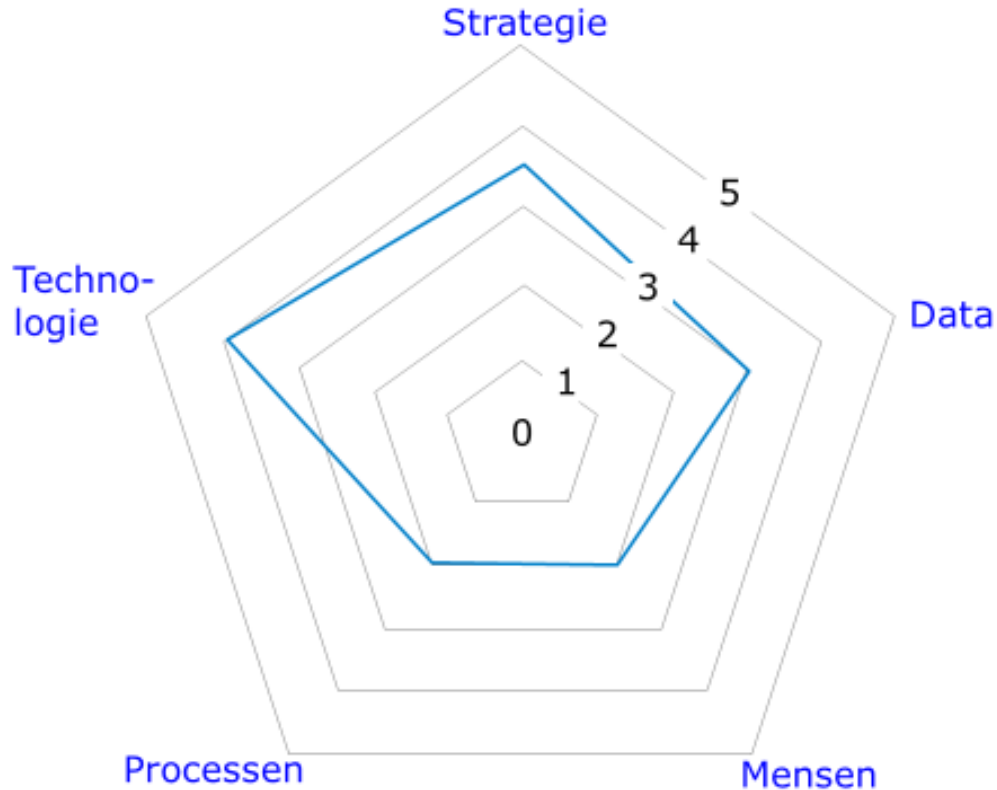
## **Brief aan Tweede Kamer** (17 december 2020):

“Het (assetmanagement) proces vereist een informatievoorziening die volledig, uniform en actueel is en die het mogelijk maakt centraal te kunnen sturen. Op korte termijn worden kaders en instructies aangescherpt en verbetert Rijkwaterstaat de areaalgegevens.”

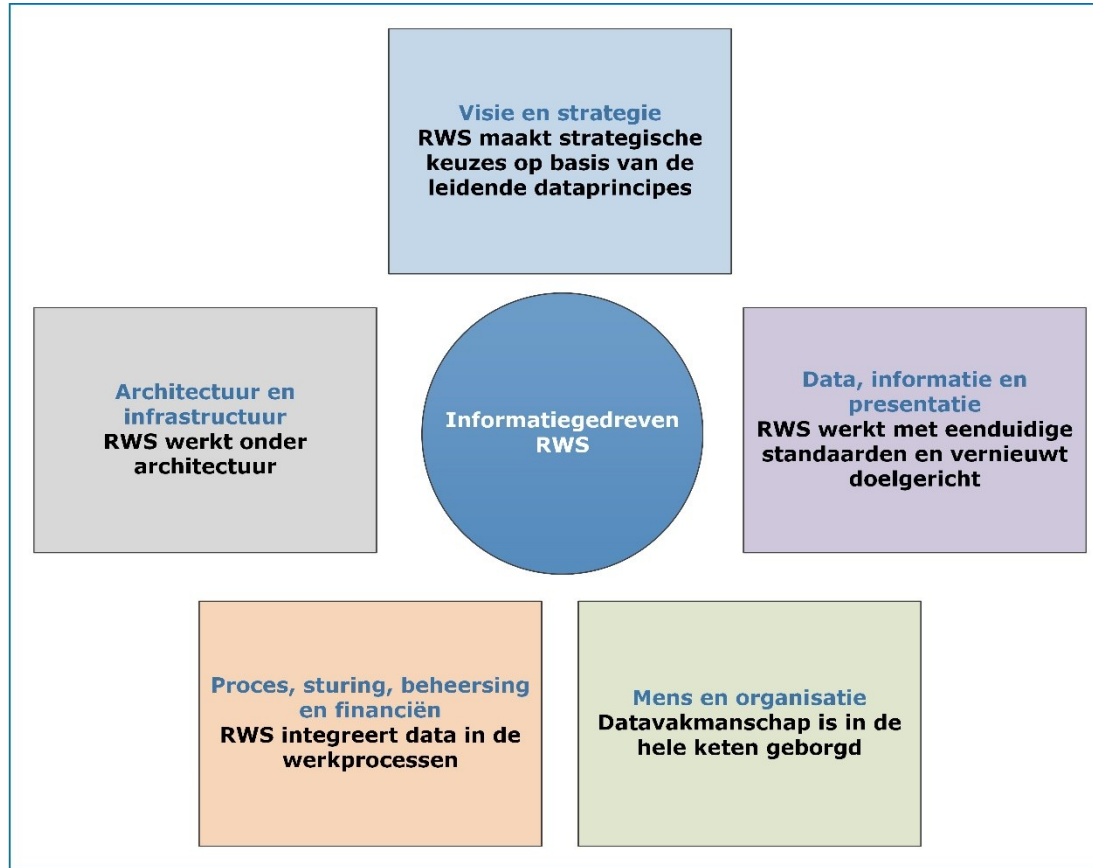
## **Uitspraak DG** (in intranetbericht ‘Meten is weten’):

“We moeten echt meer leren denken als één RWS. Dus over de grenzen van ons eigen dienstonderdeel heen kijken. Bijvoorbeeld in de manier waarop we informatie vastleggen. Dat doen we nu nog te veel op de manier die we gewend zijn maar niet per se het meest bruikbaar is voor heel RWS. Gevolg is dat gegevens niet altijd op centraal niveau op te tellen en niet iedereen in de organisatie heeft er automatisch toegang toe.”

# Data-volwassenheid van Rijkswaterstaat

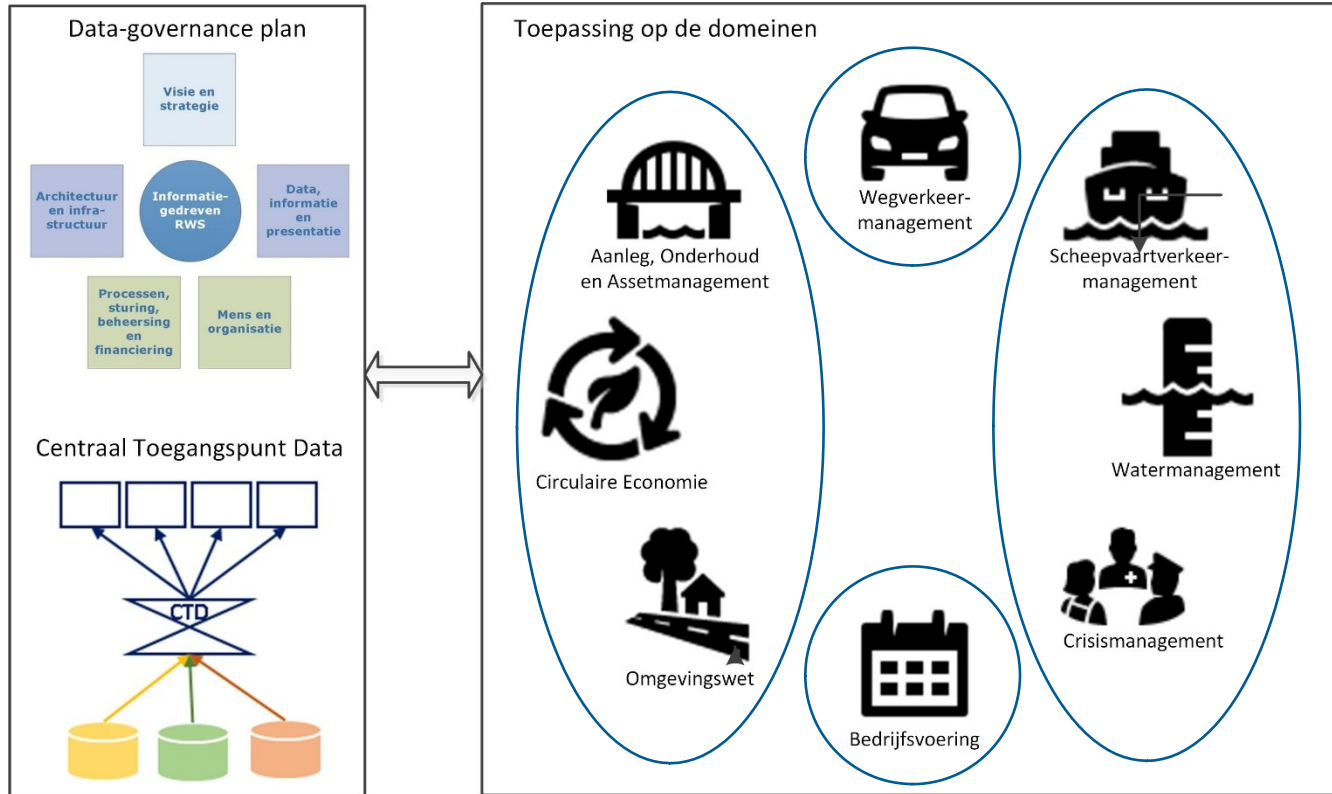


# Doelen van de Datastrategie

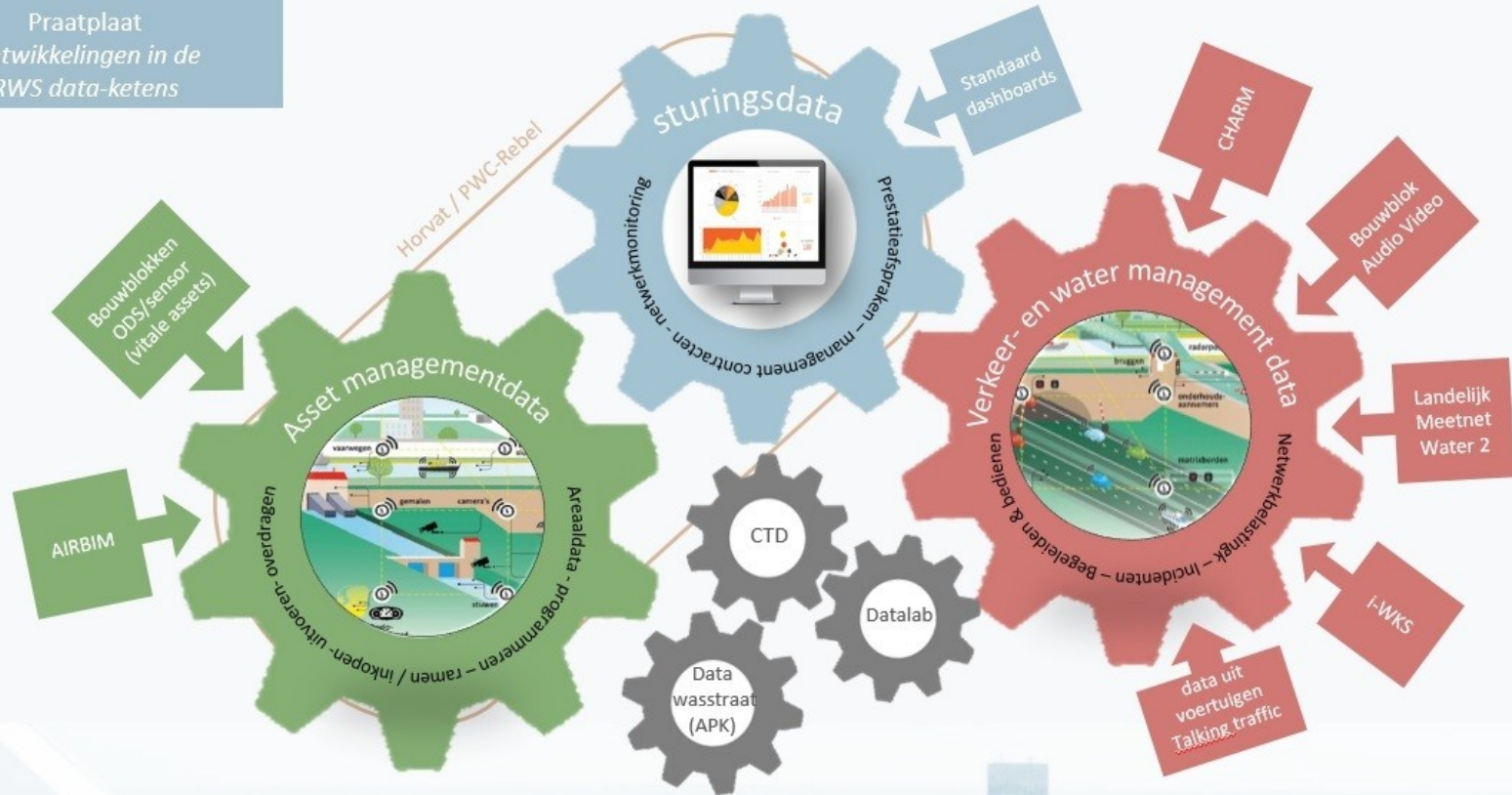




# Aanpak data-strategie: tools en toepassing



Praatplaat  
Ontwikkelingen in de  
RWS data-ketens



Basis  
architectuur  
voor alle  
data-  
stromen

Data die RWS zelf  
inwint

Sensoren

Generieke  
IoT  
inwinketen

Opslag

Verwerking

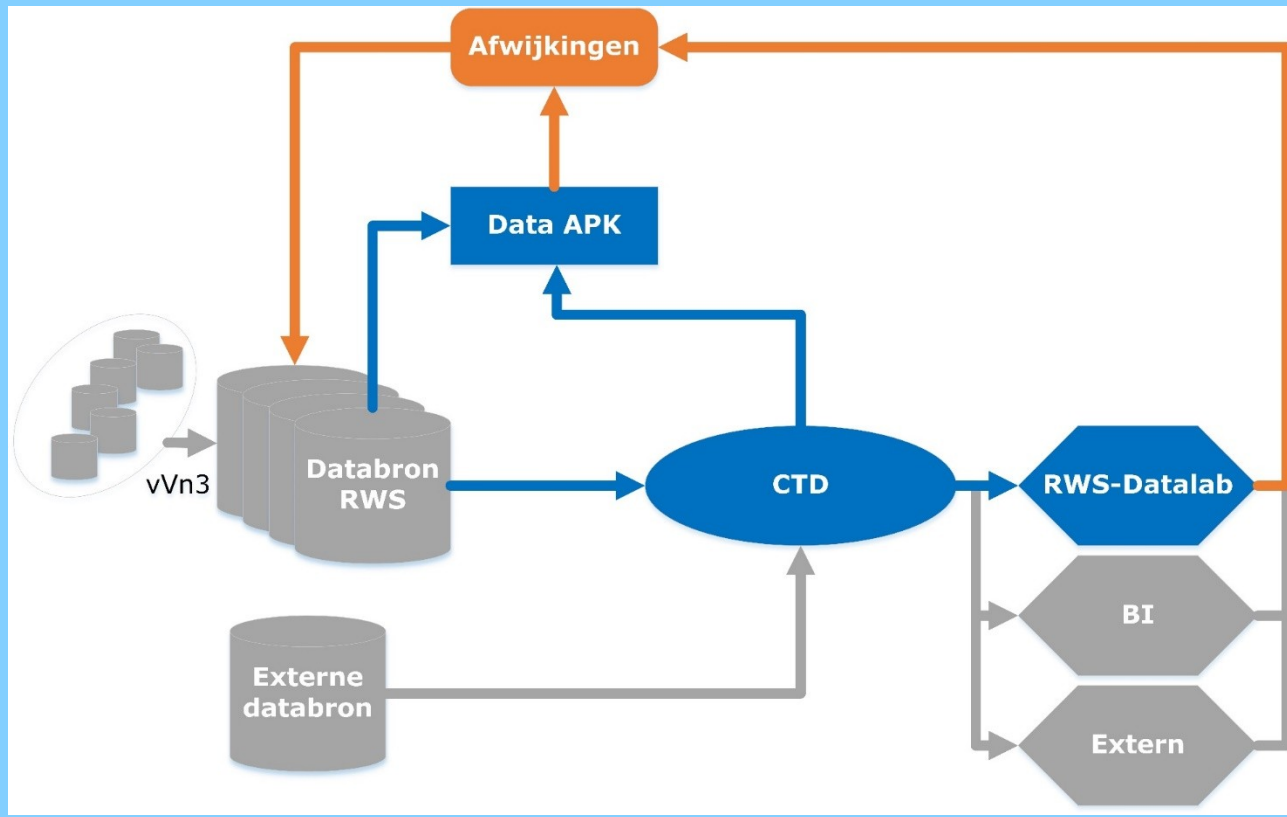
Analyse

Visualisatie

Beslissen  
&  
Besturen

Data uit bestaande systemen /  
van derden

# Data-stromen en 3 producten RWS data-strategie



# Eén informatie-gedreven RWS, samen met anderen

